

ULICA  
**KORCZAKA 2B**

POW.  
**63,73 m<sup>2</sup>**

**CZĘŚĆ NADZIEMNA NR 2  
PIĘTRO 1**

MIESZKANIE  
**NR 16**

Nr	Nazwa	Pow.
1	Przedpokój	7,28 m <sup>2</sup>
2	Salon + Aneks Kuch.	24,45 m <sup>2</sup>
3	Pokój	11,30 m <sup>2</sup>
4	Pokój	15,96 m <sup>2</sup>
5	Łazienka	4,74 m <sup>2</sup>
Razem pow. mieszkalna sprzedawalna		<b>63,73 m<sup>2</sup></b>
Balkon		15,40 m <sup>2</sup>
Komórka lok. NR 86		2,80 m <sup>2</sup>

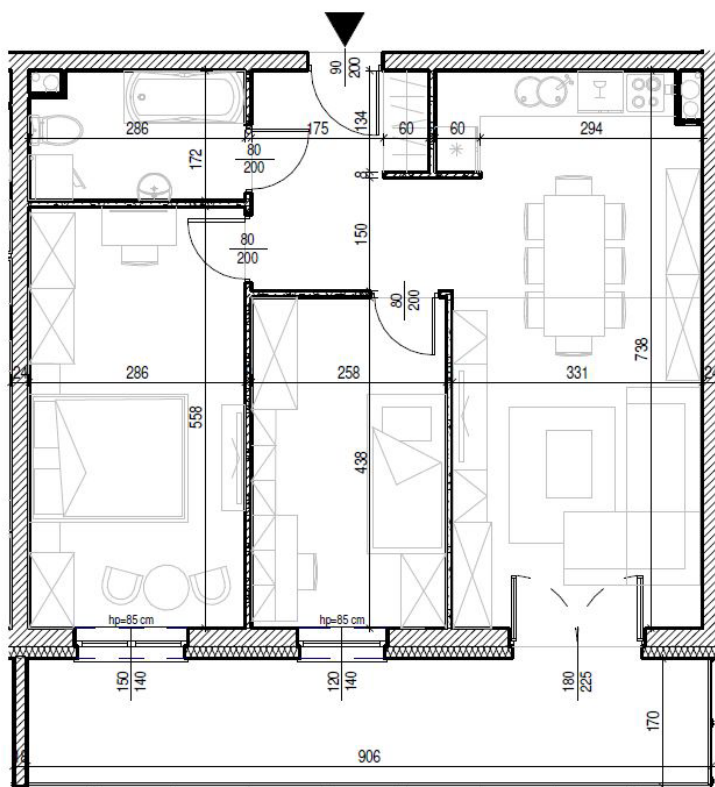



ul. Korczaka 2A  
część nadziemna nr 1

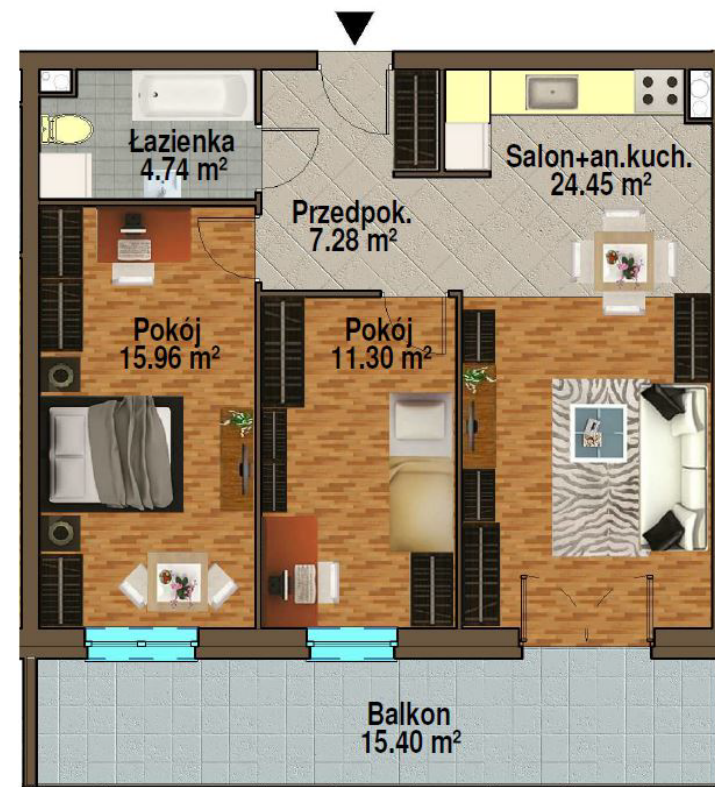
ul. Korczaka 2B  
część nadziemna nr 2



**OSIEDLE  
LAWENDOWE**



**UWAGA: Podane wymiary nie zawierają grubości tynku**  
 - ścianki działowe nadające się do demontażu lub przesunięcia



**Mendalka & Nowicki**  
INWESTYCJE S.C.

ul. Olsztyńska 59,  
13-200 Działdowo  
kom. 570 550 903  
tel./fax 23 697 33-79

Prezentowane wizualizacje oraz opisy służą wyłącznie do celów reklamowych, nie stanowią oferty w rozumieniu KODEKSU CYWILNEGO. Podczas realizacji architektura, zagospodarowanie terenu oraz szczegóły i materiały mogą zostać zweryfikowane lub zmienione. Zastrzega się prawo do zmian w konstrukcji i zakresie oferty jak również odstępstw w kolorach, błędów i pominięć. Wszystkie teksty, zdjęcia oraz pozostałe informacje zawarte w tej kartce są chronione przez prawa autorskie. Powielanie, rozpowszechnianie i każdorazowe użycie bez uprzedniej zgody M&N INWESTYCJE Sp. C. jest niedozwolone