



*Pan Tadeusz*  
REZYDENCJA



**Mieszkania i Apartamenty** o powierzchni od 31,27m<sup>2</sup> do 76,41m<sup>2</sup>



**Mendalka & Nowicki**  
INWESTYCJE S.C.

[www.mninwestycje.pl](http://www.mninwestycje.pl)

## 01. Deweloper

Opis spółki Mendalka&Nowicki



**Mendalka & Nowicki**

INWESTYCJE S.C.

**M**endalka&Nowicki to spółka cywilna, która rozpoczęła działalność deweloperską w 2015r. wychodząc na przeciw zmianom zachodzącym na rynku budownictwa mieszkaniowego. Wspólnikami spółki są osoby od wielu lat działające w branży budowlanej, właściciel firmy budowlanej P.P.H.U. COLOR-BET Pan Robert Mendalka oraz Pan Grzegorz Nowicki deweloper, właściciel firmy GREG-BUD DEWELOPMENT. Spółkę reprezentują osoby z pasją do budowania, które swój sukces zawdzięczają zaufaniu klientów, partnerów oraz ciężkiej i rzetelnej pracy.

## 02. Inwestycja



**R**EZYDENCJA PAN TADEUSZ to inwestycja z zabudową mieszkaniową, wielorodzinną realizowana w Mławie przy ul. Tadeusza Kościuszki. Budynek składać się będzie z 6 kondygnacji naziemnych i 1 kondygnacji podziemnej, na której zaprojektowano hale garażową wraz z komórkami lokatorskimi.



**Pan Tadeusz**

REZYDENCJA





## W skład budynku wchodzi:



**lokale  
mieszkaniowe**



**komórki  
lokatorskie**



**miejsc postojowych  
w garażu podziemnym**

**W** ofercie znajdują się lokale o różnym metrażu oraz różnej ilości pokoi oraz pomieszczeń. Mieszkania będą posiadały balkony lub tarasy. Do dyspozycji mieszkańców przewidziano również miejsca parkingowe na zewnątrz budynku oraz w garażu podziemnym.

**I**nwestycja będzie w pełni ogrodzona i monitorowana poprzez zastosowanie kamer zewnętrznych, zaś w lokalach zostaną zainstalowane wideodomofony w celu zapewnienia przyszłym mieszkańcom jak największego bezpieczeństwa. Komunikację pomiędzy piętrami zapewnią nowoczesne ciche windy.

**Z**agospodarowanie terenu wokół budynku będą tworzyć siłownia zewnętrzna, nowoczesna fontanna, plac zabaw o powierzchni około 100 m<sup>2</sup>, plac czytelniany z ławkami, jak również dużo zieleni, która zostanie wyposażona w automatyczny system podlewania.



**Garaż podziemny**



**Wideodomofony**



**Windy**



**Siłownia zewnętrzna**



**Plac zabaw**



**Zielen**



**Monitoring**

## REZYDENCJA PAN TADEUSZ

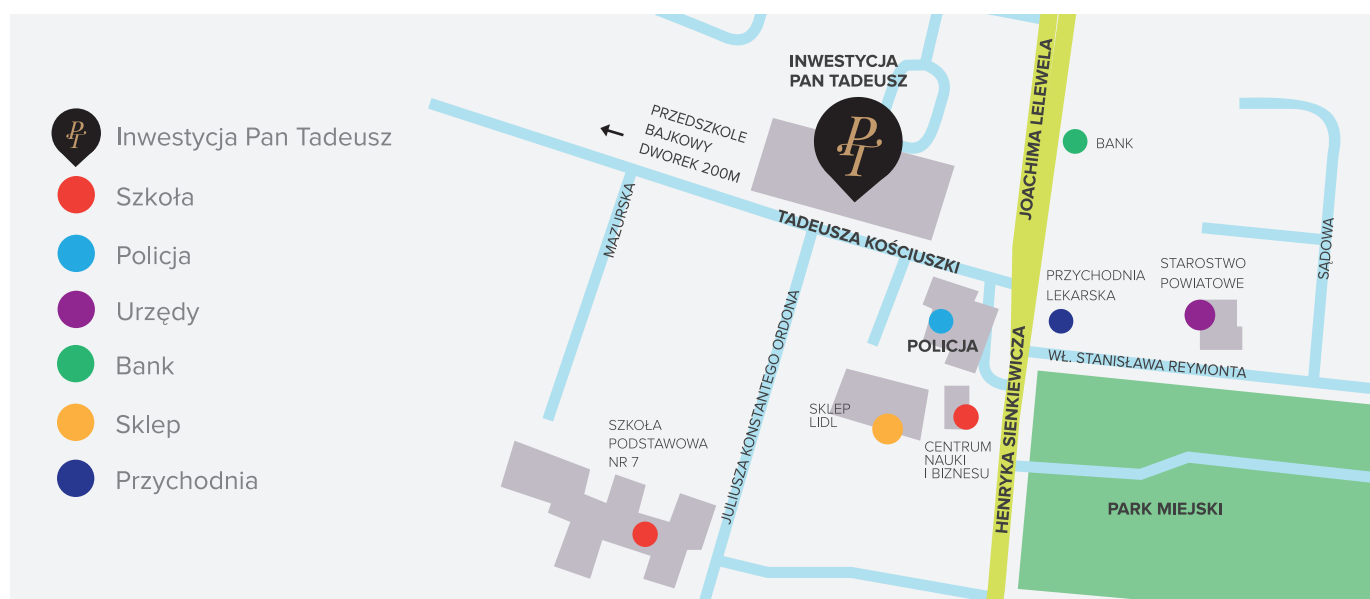
To inwestycja w dobrze zagospodarowanej części Mławy, w bezpośrednim sąsiedztwie alejek spacerowych parku miejskiego, szkół i przedszkoli, oraz przychodni, apteki i sklepów.

Dzięki temu mieszkańcy będą mieli łatwy i szybki dostęp do najbardziej potrzebnych dóbr i usług. Położenie umożliwi korzystanie z bardzo dobrego połączenia ze ścisłym centrum. Zdajemy sobie sprawę, że dobre położenie zapewni przyszłym mieszkańcom wygodę.

Poza czynnikami komunikacyjnymi zwracamy uwagę szczególnie na kilka ważnych aspektów:

- ✓ żłobki i przedszkola – ich bliskość pozwoli oszczędzić czas przed i po pracy
- ✓ apteki i sklepy – które pozwolą na błyskawiczne zakupy
- ✓ basen – zapewni relaks i pomoże utrzymać dobrą formę
- ✓ restauracje i pizzerię – w których można zamówić obiad lub wyjść spotkać się ze znajomymi
- ✓ park miejski - w którym można odpocząć

## Lokalizacja Inwestycji



## Mieszkanie dla młodych

Mieszkania w Inwestycji dostosowane są do parametrów programu MdM wspierającego młode osoby w zakupie własnego mieszkania na wyjątkowo preferencyjnych warunkach.

Wnioski o finansowe wsparcie udzielane w ramach programu można składać w określonych instytucjach kredytujących od 2 stycznia 2014 r. do 30 września 2018 r. Pomoc w ramach programu Mieszkanie dla Młodych polega na dofinansowaniu wkładu własnego. O dofinansowanie można starać się w związku z ubieganiem się o kredyt na nabycie mieszkania tj. lokalu mieszkalnego lub domu jednorodzinnego.

**Dowiedz się czy spełniasz warunki aby otrzymać dofinansowanie MDM!**

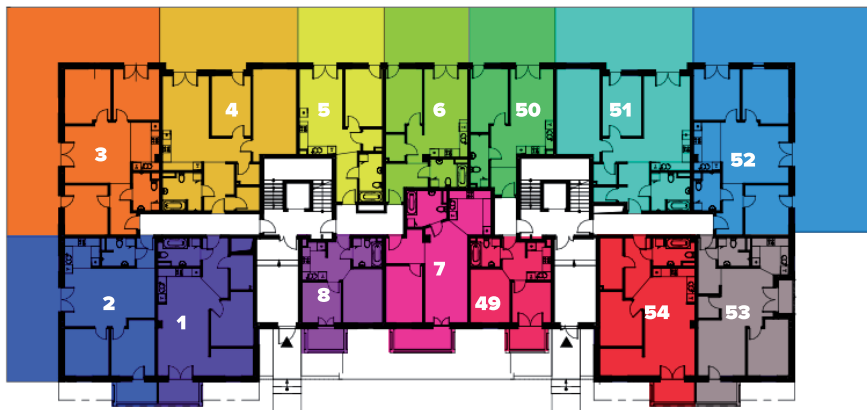
Wejdź na stronę: [www.mieszkaniedlamlodych.pl](http://www.mieszkaniedlamlodych.pl)

# Rzuty kondygnacyjne

## Parter

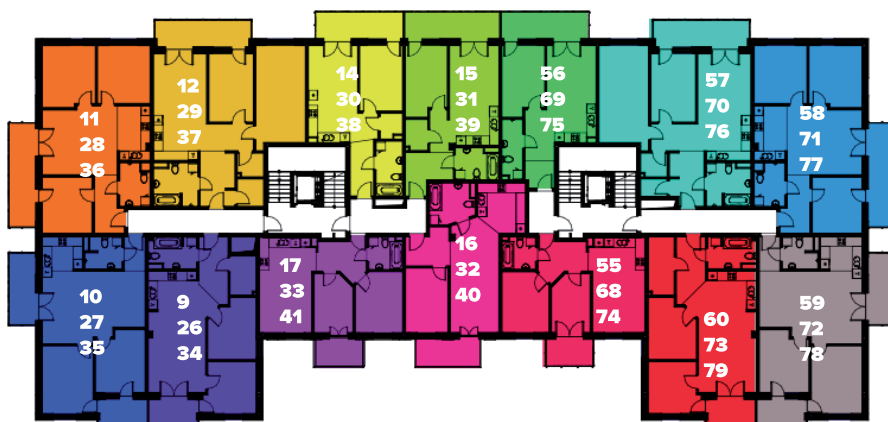
M1 - <b>59,47</b>	M49 - <b>31,27</b>
M2 - <b>58,95</b> (t-36,64)	M50 - <b>41,72</b> (t-23,51)
M3 - <b>71,77</b> (t-85,43)	M51 - <b>75,07</b> (t-40,62)
M4 - <b>76,41</b> (t-40,69)	M52 - <b>71,78</b> (t-113,86)
M5 - <b>43,80</b> (t-23,48)	M53 - <b>55,52</b>
M6 - <b>46,82</b> (t-23,27)	M54 - <b>61,42</b>
M7 - <b>51,70</b>	
M8 - <b>31,27</b>	

(t-27,42) - powierzchnia tarasu



## Piętro I, III, IV

M9, 26, 34 - <b>63,66</b>	M55, 68, 74 - <b>49,61</b>
M10, 27, 35 - <b>63,05</b>	M56, 69, 75 - <b>41,72</b>
M11, 28, 36 - <b>71,83</b>	M57, 70, 76 - <b>75,07</b>
M12, 29, 37 - <b>76,41</b>	M58, 71, 77 - <b>71,84</b>
M14, 30, 38 - <b>43,80</b>	M60, 73, 78 - <b>63,06</b>
M15, 31, 39 - <b>46,88</b>	
M16, 32, 40 - <b>51,79</b>	
M17, 33 - <b>49,61</b>	
M41 - <b>44,86</b>	



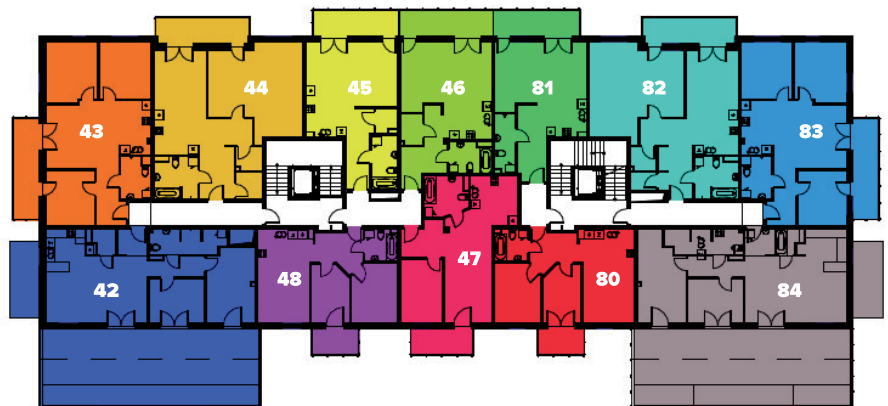
## Piętro II

M18 - <b>63,66</b>	M61 - <b>49,86</b>
M19 - <b>63,05</b>	M62 - <b>41,72</b>
M20 - <b>71,83</b>	M63 - <b>75,07</b>
M21 - <b>76,41</b>	M64 - <b>71,84</b>
M22 - <b>43,80</b>	M65 - <b>63,06</b>
M23 - <b>46,88</b>	M67 - <b>65,61</b>
M24 - <b>42,56</b>	
M25 - <b>50,49</b>	



## Piętro V

M42 - <b>72,73</b>	M80 - <b>49,61</b>
M43 - <b>71,83</b>	M81 - <b>41,72</b>
M44 - <b>76,41</b>	M82 - <b>75,07</b>
M45 - <b>43,80</b>	M83 - <b>71,84</b>
M46 - <b>46,88</b>	M84 - <b>74,71</b>
M47 - <b>51,79</b>	
M48 - <b>49,61</b>	





## NOWOCZESNA RODZINA

## W NOWOCZESNYM MIEŚCIE!



W 2016r. na ul. Kościuszki został zamknięty przejazd kolejowy, który wykluczył ruch samochodów ciężarowych na tym odcinku ulicy. W najbliższym czasie ul. Kościuszki zostanie zmodernizowana zarówno nawierzchnia drogi jak i chodników, przy budynku Policji powstanie rondo, które upłynni ruch drogowy. Wzdłuż ulicy Kościuszki powstaną nowe parkingi.

### Dajemy wybór

Wiemy, że dla naszych Klientów bardzo ważna jest możliwość samodzielnego dopasowania mieszkania do swojej wizji i wymagań. Dlatego nasze projekty zawsze zakładają możliwość zmian technicznych, a co za tym idzie własnej aranżacji mieszkania.

### Dbamy o relacje

Cenimy kontakt i rozmowę z naszymi Klientami. Zapewniamy pomoc i doradztwo na każdym etapie inwestycji, dopasowując jednocześnie formę kontaktu do indywidualnych potrzeb.

Inwestycja ta stanowi niewątpliwie atrakcyjną ofertę na rynku deweloperskim w Mławie, tym bardziej, że w grę wchodzi nowoczesne budownictwo z funkcjonalnymi mieszkaniami w atrakcyjnej lokalizacji miasta.

## 03. Wykonawca



Generalnym wykonawcą inwestycji jest P.P.H.U. COLOR-BET Robert Mendalka, firma z 16-letnim doświadczeniem w branży budowlanej, świadcząca kompleksowe i częściowe usługi w zakresie wykonawstwa budowlanego. Firma wybudowała liczne lokale mieszkalne jednorodzinne oraz wielorodzinne, budynki użyteczności publicznej, usługowo-przemysłowe, obiekty sportowe oraz budynki inwentarskie. Najnowsze inwestycje firmy to między innymi budowa budynków wielorodzinnych w Nidzicy, Mławie oraz w Działdowie. Solidność, terminowość i wychodzenie naprzeciw oczekiwaniom klientów, to fundamentalne wartości firmy P.P.H.U. COLOR-BET. Z roku na rok firma oddaje coraz więcej nowoczesnych i funkcjonalnych lokali mieszkaniowych i użytkowych.

## 04. Partnerzy

Dokonując zakupu mieszkania otrzymają Państwo rabat na zakupy u naszych partnerów

8% **Market Budowlany "MRÓWKA" Tańscy S.C.** ul. Płocka 94, 06-500 Mława

15% **MebloLux** ul. Grunwaldzka 40, 13-200 Działdowo

10% **P.P.H.U. Garol Tadeusz Kopka** ul. Lelewela 17, 06-500 Mława

# 05. Standard wykończeń



## Otoczenie budynku w obrębie działki

- ogrodzenie drewniane z systemowych paneli drewnianych (z wykluczeniem ogrodzenia frontowego od ul. T. Kościuszki)
- ogrodzenie ceglane z wypełnieniem stalowym (ogrodzenie frontowe, od ul. T. Kościuszki)
- ogrodzenie placu zabaw:
  - drewniane z systemowych paneli drewnianych (z wykluczeniem ogrodzenia frontowego)
  - metalowe, ocynkowane, malowane proszkowo, na podmurówce betonowej (ogrodzenie frontowe)
  - bramka metalowa, ocynkowana, malowana proszkowo
- brama wjazdowa automatyczna sterowana pilotem
- oświetlenie działki – lampy zewnętrzne
- utwardzenia z kostki brukowej dróg, części parkingów, chodników (zgodnie z planem zagospodarowania terenu)
- fontanna
- plac czytelniany z ławkami przy fontannie
- śmietnik – osobny, wygrodzony siatką i zadaszony plac na zewnątrz budynku, dostępny tylko dla właścicieli lokali mieszkalnych (zgodnie z planem zagospodarowania terenu)
- zewnętrzne urządzenia fitness: **orbitrek wolnostojący wioślarz wolnostojący, motyl, twister wolnostojący**
- plac zabaw wyposażony w: **nawierzchnia poliuretanowa piaskownica, huśtawka podwójna, huśtawka Ważka zestaw wielofunkcyjny, 2 x sprężynowiec (kogut, delfin) 2 x ławeczka, regulamin**

## Ogólne

- ściany zewnętrzne i wewnętrzne murowane z bloczka silikatowego lub ceramiki poryzowanej i gazobetonu oraz konstrukcyjne elementy żelbetowe
- stropy – żelbetowe
- dach w konstrukcji żelbetowej, ocieplony, pokryty papą
- centralna kotłownia gazowa z wysokiej klasy kotłami gazowymi, wraz z instalacją eko – zapewniająca mieszkańcom możliwie najniższe opłaty za ciepłą wodę użytkową
- grzejniki ściennie CO z głowicami termoregulacyjnymi
- drzwi wejściowe do mieszkań w okleinie
- balustrady – stal nierdzewna z wypełnieniem szklanym, w kondygnacji parteru od strony frontowej murowane z cegły oraz w części odzwierciedlającej istniejący budynek ceglany stalowe, ocynkowane, malowane proszkowo
- tarasy wydzielone ogrodzeniem drewnianym z systemowych paneli drewnianych
- parapety okienne zewnętrzne – blacha powlekana
- okna PCV z pakietem trzyszybowym (wewnątrz - białe lub w okleinie; zewnątrz - w okleinie)
- drzwi balkonowe PCV z pakietem trzyszybowym-dwukomorowym (wewnątrz – białe lub w okleinie; zewnątrz - w okleinie)
- elewacja zewnętrzna wykonana metodą lekką, z zastosowaniem materiałów o bardzo wysokiej izolacyjności termicznej, wykończone wysokiej jakości wyprawą elewacyjną (baranek)
- tynki wewnętrzne gipsowe
- indywidualne opomiarowanie mediów
- instalacja odgromowa
- zewnętrzna instalacja monitoringu
- skrzynki pocztowe - wewnątrz budynku w holu wejściowym

## Mieszkania

- drzwi wejściowe do lokali antywłamaniowe w okleinie
- drzwi wewnętrznych - brak
- okna – PCV z pakietem trzyszybowym (wewnątrz – białe lub w okleinie; zewnątrz - w okleinie)
- podłogi: „podłoga pływająca” szlichta cementowa
- grzejniki płytowe w łazienkach drabinkowe z termoregulatorami (białe)
- ściany – tynki gipsowe
- wentylacja mieszkań – grawitacyjna
- drzwi balkonowe PCV z pakietem trzyszybowym - dwukomorowym (wewnątrz – białe lub w okleinie; zewnątrz - w okleinie)
- wyposażenie lokalu w instalacje:
- instalacja wideofonowa
- instalacja elektryczna z indywidualnym licznikiem zużycia, wyprowadzenia pod punkty oświetleniowe, gniazdkowe i włącznikowe (wraz z montażem gniazd i włączników elekt.)
- instalacja wodno-kanalizacyjna z indywidualnym licznikiem zużycia
- instalacja c.o. z indywidualnym licznikiem zużycia
- okablowanie do instalacji telefonicznej i internetowej
- okablowanie TV

## Klatka schodowa

- drzwi wejściowe aluminiowe przeszkłone
- podłoga wyłożona gresem
- schody wyłożone gresem
- ściany – tynki gipsowe malowane farbą
- balustrady i poręcze – stal nierdzewna
- instalacja wideofonowa
- windy

## Lokale garażowe

- posadzka – betonowa, powierzchniowo utwardzana
- ściany – murowane tynk cementowo-wapienny, ściany żelbetowe malowane
- sufit – ocieplony

## Komórki lokatorskie

- posadzka – betonowa
- ściany – stalowe, ocynkowane z profili systemowych
- sufit – ocieplony
- drzwi – stalowe, ocynkowane z profili systemowych
- oświetlenie, bez gniazd prądowych

## 06. Opis miasta



**M**ława - to miasto powiatowe, na północnym Mazowszu. Miasto leży tuż przy granicy z województwem warmińsko-mazurskim. Centrum administracyjne, gospodarcze i kulturalne północnego Mazowsza. Miasto stanowi ważny węzeł komunikacji drogowej i kolejowej Warszawa – Gdańsk i Warszawa – Olsztyn. Mława to ważny ośrodek przemysłowy północnego Mazowsza. Na terenie miasta prosperuje ponad 2 tysiące podmiotów gospodarczych. Gałęzią gospodarki najsilniej reprezentowaną jest przemysł elektroniczny, obuwniczy oraz przetwórstwo spożywcze.



Mława to miasto zrównoważonego rozwoju gospodarczego, zapewniające mieszkańcom dobre warunki życia, przyjazne inwestorom i wspierające rozwój przedsiębiorczości, atrakcyjne dla mieszkańców i turystów, wyposażone we wszystkie składniki infrastruktury technicznej, stwarzające warunki dla rozwoju kultury, oświaty oraz sportu i rekreacji, bezpieczne, dbające o walory naturalne i kulturowe miasta.

### ATUTY MIASTA

- atrakcyjne usytuowanie miasta w układzie komunikacji krajowej,
- w pobliżu głównych szlaków komunikacyjnych istniejących i modernizowanych,
- instytucje szkoleniowe,
- aktywna lokalna przedsiębiorczość.
- dobrze rozwinięta baza szkolnictwa podstawowego i średniego,
- rozwinięta infrastruktura sportowo – rekreacyjna: kryta pływalnia, hala sportowa, boiska,
- dobrze zachowane obiekty zabytkowe.



**Mendalka & Nowicki**

INWESTYCJE S.C.

**Sprawdź naszą ofertę, umów się na spotkanie  
i wybierz mieszkanie dla siebie i swojej rodziny.**

tel./fax 23 697 33 79 | tel. 570 550 903 | tel. 517 515 544

[www.mninwestycje.pl](http://www.mninwestycje.pl) | [biuro@mninwestycje.pl](mailto:biuro@mninwestycje.pl)

Punkt Sprzedaży - Oddział Mława, ul. Lelewela 13 lok. 4, 06-500 Mława

Siedziba oraz Punkt Sprzedaży - Oddział Działdowo, ul. Olsztyńska 59, 13-200 Działdowo